

# Steinbach

for today's lifestyle

## Bedienungsanleitung



# SCHWIMMBAD SOLARMATTE

0,7 x 3,0 m / 0,7 x 6,0 m

Art. Nr. 00-49120 / 00-49123



Steinbach INFO



Bedienungsanleitung <b>Schwimmbad Solarmatte</b>	DE
Bedienungsanleitung <b>Schwimmbad Solarmatte</b>	EN
Bedienungsanleitung <b>Schwimmbad Solarmatte</b>	F
Bedienungsanleitung <b>Schwimmbad Solarmatte</b>	I
Bedienungsanleitung <b>Schwimmbad Solarmatte</b>	SLO
Bedienungsanleitung <b>Schwimmbad Solarmatte</b>	RO
Bedienungsanleitung <b>Schwimmbad Solarmatte</b>	CZ
Bedienungsanleitung <b>Schwimmbad Solarmatte</b>	HR
Bedienungsanleitung <b>Schwimmbad Solarmatte</b>	H
Bedienungsanleitung <b>Schwimmbad Solarmatte</b>	SK
Bedienungsanleitung <b>Schwimmbad Solarmatte</b>	BG
Bedienungsanleitung <b>Schwimmbad Solarmatte</b>	SK

## Biztonsági előírások

Alaposan olvassa el a használati útmutatót, mielőtt a készüléket üzembe helyezi.

**Figyelem:** Amennyiben nem olvassa el az útmutatót, abban az esetben a készülék meghibásodása léphet fel, vagy személyi sérülés is bekövetkezhet.

- Olvassa el a használati útmutatót és a hozzá tartozó előírásokat..
- Ne engedje, hogy a gyerekek a készülékkel játszanak.
- Állítsa le a szűrőberendezést, amennyiben a szolárkollektorral dolgozik.
- A szolárkollektort helyezze a medencétől távol (megfelelő biztonsági távolság).
- Petroleum alapú terméket ne használjon súrolószerként. A petroleum megtámadja a máanyag alkotórészeket.
- A készülék nem alkalmas olyan személyek( beleértve gyerekek) akik korlátozott fizikai, érzékszervi vagy mentális képességgel rendelkeznek, nincs megfelelő tapasztalatuk vagy tudásuk a készülék használatára. Kivétel, ha a használat mellett felelős személy is gondoskodik a megfelelő használatról.
- A gyerekeket tájékoztassa arról, hogy a készülékkel nem lehet játszani.

## 1 Általános információ

### 1.1.1 Bevezetés a szolárkollektor összeszereléséhez

Az ön által választott szolárkollektor süllyesztett és föld felszín felett telepített medencékhez. Egyszerűen telepíthető és kezelhető, a telepítési útmutató alapján az alábbi feltételekkel:

- 1) Rendelkezzen medencével, mely vízzel van feltöltve.
- 2) Rendelkezzen szűrőberendezéssel.
- 3) Álljon rendelkezésre megfelelő csatlakozó lehetőleg. (32 mm Ø vagy 38 mm Ø)

Megfelelő feltételek mellett, ha megfelelő szűrőberendezéshez van csatlakoztatva a kollektor kamrái optimálisan melegítik a vizet..

### 1.1.2 Működési elv

Amennyiben a készülék telepítésre került a csatlakozókon keresztül, alkalmas a fürdővíz melegítésére. A hideg víz a kollektoron keresztül áramolva a kamrákon keresztül melegítik a vizet. Az ellenoldalon pedig a melegített víz visszaáramlik a medencébe

A víz felmelegedése a következő tényezőktől függ: Átfolyási mennyiség és a megfelelő napsugárzás.

A szolárkollektor csak megfelelő napsugárzás mellett működik. Rossz idő mellett kapcsolja ki a szivattyút és a készülékeket helyezze kikapcsolt állapotba, amennyiben nem követi az előírásokat a rendszerben nyomásvesztés léphet fel.

### 1.1.3 Szükséges szerszámok és kiegészítők

A szereléshez a mellékelt szerszámokra lesz szüksége, mely nem található meg a csomagban:

- Csavarhúzó
- Villáskulcs
- Szilikonalapú kenőanyag

### 1.1.4 Szolárkollektor ideális helye

A szolárkollektor ideális helye a napfényes egynevetes besugárzású hely.

- A kollektort minden esetben a vízszint alá telepítse.
- Tartson biztonsági távolságot a medence és a szolár kollektor között.

- A kollektort lehetőleg úgy telepítse, hogy a lehető legnagyobb napsugárzásnak legyen kitéve..

### 1.1.5 Több kollektor összekapcsolása

*Kössön össze több kollektort a visszatérő ágba, ügyeljen a megfelelő kivitelezésre. A nem megfelelő szerelésből adódó károokra nem terjed ki a garancia.*

Több kollektor összekapcsolásához szüksége lesz T-idomokra és 3 állású szelepre (az alapsomag nem tartalmazza, de opcionálisan a 00-60045 cikkszámú Bypass-szett tartalmazza). A szükséges nyomócső mérete 38mm-es kell legyen. (Kép 1.)

### 1.1.6 Termék karbantartása

Ne hagyja a kollektort a hűvösebb időszakban kint, a termék nem fagyálló. A fagykár elkerülése érdekében a fűdőszezon végén a kollektort helyezze fagymentes helyre..

### 1.1.7 Téliesítés

Engedje le a kollektorból a vizet, ügyeljen arra, hogy a kollektor cellában ne maradjon víz. Kösse le a kollektort a szűrőberendezésről és helyezze a készüléket fagymentes helyre( garázs, pince, tároló).

Győződjön meg arról, hogy a készülékből teljesen eltávolította a vizet. A víz megfagyhat a készülékben, amely tönkretelheti a kollektor celláit, mely visszafordíthatatlan kárt eredményez.

## 2 Technikai adatok

### 2.1.1 Technikai adatok

- Méretek: 3,0 x 0,7 m (Art. 00-49120) / 6,0 x 0,7 m (Art. 00-49123)
- Súly: kb. 6 kg (Art. 00-49120) bzw. ca. 10 kg (Art. 00-49123)
- Maximális nyomás 1 bar bei 20 °C
- Vízátáramlás legalább 2.000 l/h; max. 10.000 l/h

### 2.1.2 Fűtési teljesítmény

Modell: 0,7 x 3,0 m medencékhez max. 12 m³ úrtartalomig

Modell: 0,7 x 6,0 m medencékhez max. 20 m³ úrtartalomig

**Fontos:** Több kollektor összekötése esetén javasoljuk Bypass-szett használatát (nincs benne az alapsomagban).

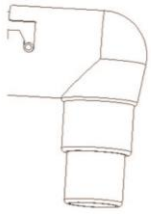
## 3 Alaktrészlista – Tartozéklista (Abbildung 5)

## 4 Telepítési útmutató

### 4.1.1 Szerelési útmutató

A mellékelt vázlatok segítenek Önnek, a medencéhez kapcsolni a kollektort:

- 1) A kollektor telepítéséhez 2 db csőre lesz szüksége (az alapsomag nem tartalmazza): az egyik fogja összekötni a szűrőberendezést a kollektorral, a másik a medencét köti össze a fűtőegységgel.
- 2) A kollektor számára olyan helyet biztosítson, ahol hosszú ideig fogja érni a napsugárzás (legalább 6 óra naponta). FIGYELEM: Amennyiben szűrőberendezést éjszaka is üzemelteti, abban az esetben a kollektorban levő víz lehülhet
- 3) Mielőtt a kollektort elkezdje összeszerelni, legalább egy órával a szerelés előtt tegye ki a napra. Majda két könyök csatlakozóval csatlakoztassa a kollektort a csöveken keresztül szűrőberendezéshez és a medencéhez.



**Nagy könyök:**  
a tömítőgyűrűvel kösse össze, majd tekerje addig, amíg stabilan tart.



**Kis könyök:**  
a tömítőgyűrűvel kösse össze, majd tekerje addig, amíg stabilan tart.

- 4) Kapcsolja be a szivattyút. Ha a szolárkollektor, annak ellenére, hogy a napsugárzás megfelelő, a kollektort szakszerűen telepítette.
- 5) A szolárkollektorokat gyakran tetőre szerelik fel. Amennyiben a tetőre szerelést választja, abban az esetben kérje ki szakember segítségét és véleményét. A veszélyforrások elkerülésének érdekében, tartsa be megfelelő biztonsági előírásokat, ha a kollektort a tetőre szereli, vegye figyelembe a tető struktúrális szerkezetét. Lehetőség szerint a kollektort a tető legerősebb pontjára szerelje fel, vagy erősítse meg a tetőt.
- 6) Amennyiben a kollektort a medence melé a földre helyezi el, ügyeljen arra, hogy a gyerekek ne játszanak a készülékkel, vagy ne használják játsszó eszköznek.

### Csatlakozási lehetőségek: (Abbildung 2)



Amennyiben a nyomócsövet és a könyököt összeköti, használjon a szereléskor tömítőgyűrűt csavarja a könyökcsatlakozót addig, amíg az megfelelően rögzíti a kollektort (lásd képek),

#### A kis könyök összeszerelése: ( Vázlat 3 )

#### A nagy könyök összeszerelése: ( Vázlat 4 )

- 1) A végzáró kupakokat ugyanúgy rögzítse, mint a csatlakozó könyököt.
- 2) Mindenképp tartsa be a bekötési rajzot, hogy a működés megfelelő legyen, eltérő működésből adódó meghibásodásra a garancia nem terjed ki.
- 3) Mielőtt a kollektorok szerelését elvégzi, alaposan olvassa el a használati útmutatót. .

Helyezze a napkollektort napos helyre és tartson megfelelő távolságot a medence és kollektor között. Lehetőleg déli fekvést válasszon a kollektor számára, ügyeljen arra, hogy a növények vagy más tárgyak ne árnyékolják a kollektort. Lehetőleg reggeltől estig biztosítva legyen a megfelelő napsugárzás. Győződjön meg arról, hogy a csatlakozók a csövek megfelelően kerültek rögzítésre, a rendszerben nincs éles törés, mely akadályozza víz áramlását. Ellenőrizze, hogy nincs szivárgás a tömítések megfelelően zárják a rendszert. A bilincseket húzza meg 15kg nyomatékmal.

## 5 Első felhasználás

Ha összeállította a rendszert, ellenőrizte a komponenseket csatlakozásait, akkor nyissa meg a vízcsapot és győződjön meg arról, hogy a víz átfolyik készülékeken. Kapcsolja be a szűrőberendezést. Ha a

vízbefűvön keresztül levegőbuborék távozik el rendszerből, az azt jelenti, hogy a víz kiszorítja a levegőt a kollektorból. Ez eltarthat egy kis ideig 2-3 perc. Ezt követően ellenőrizze, hogy nem szivárognak a csatlakozóknál a víz. Megjegyzés: Éjszakára takarja le a medencét, hogy a párolgással ne legyen nagy hővesztesége.

## 6 Hibalehetőségek

Probléma	Ok/Megoldás
A medence nem melegszik fel.	<ul style="list-style-type: none"> <li>• Győződjön meg arról, hogy a víz átáramlik rendszerben.</li> <li>• Elég napos volt az idő?</li> <li>• Lehetőség szerint a maximális napsugárzásnak tegye ki a kollektort és emelje meg a vízforgató üzemének időtartamát.</li> <li>• Éjszakára takarja le a medencét, a hőveszteség elkerülésének érdekében..</li> <li>• Kössön össze több kollektort.</li> </ul>
Nincs levegőbuborék a szivattyút bekapcsolta.	<ul style="list-style-type: none"> <li>• Ellenőrizze, hogy medencéből a víz átáramlik a vízforgatón a csöveken keresztül a szolárkollektorba, és ellenőrizze, hogy a kollektorból kiáramló víz visszáramlik a medencéjébe.</li> </ul>
Levegőbuborékokat nyom át a rendszer a vízbefűvön keresztül.	<ul style="list-style-type: none"> <li>• Ellenőrizze csatlakozók és tömlők épségét.</li> <li>• Ellenőrizze, hogy bilincsek tömítések megfelelően zárnak.</li> </ul>
Szivárgó víz.	<ul style="list-style-type: none"> <li>• Ellenőrizze a tömítéseket és a csöveket.</li> <li>• Ellenőrizze, hogy a bilincsek és tömítések megfelelően zárnak.</li> <li>• Ellenőrizze, hogy a csatlakozókon nincsenek repedések.</li> </ul>

## 7 Szervízkapcsolat

Műszaki információkkal, hiányzó alkatrészekkel vagy panasszal kapcsolatban, kérjük, forduljon vevőszolgálatunkhoz:

**Steinbach VertriebsgmbH,**  
Aistingstrasse 2, 4311 Schwertberg, Österreich

Tel. für Österreich: (0820) 200 100 106  
(0,145€ pro Minute aus allen Netzen)

Tel. für Deutschland: (0180) 5 405 100 106 (0,14€ pro Min. aus dem Festnetz, Mobilfunk max. 0,42€ / Min.)

FR/IT/CZ/HU/HR/SK/SLO/RO/BG/TR: +43 (0) 7262 / 61431-0

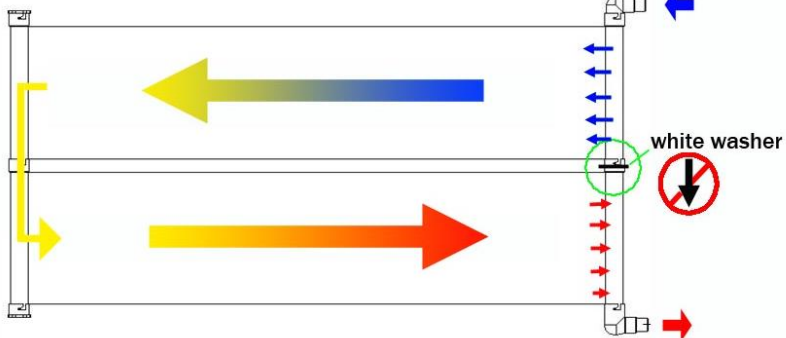
e-mail: [service@steinbach.at](mailto:service@steinbach.at)  
[www.steinbach.at](http://www.steinbach.at)

Vázlatok & képek

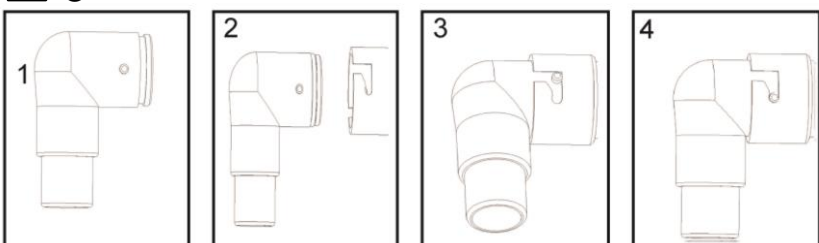
**1**



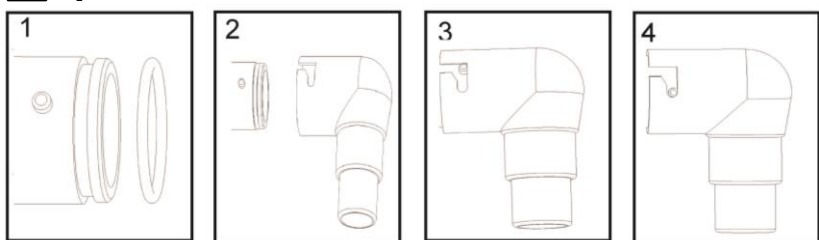
**2**



**3**



**4**



**5**

